



Aktionspakete + Module 2026

9 Möglichkeiten für gängige
mittelgroße Transporter

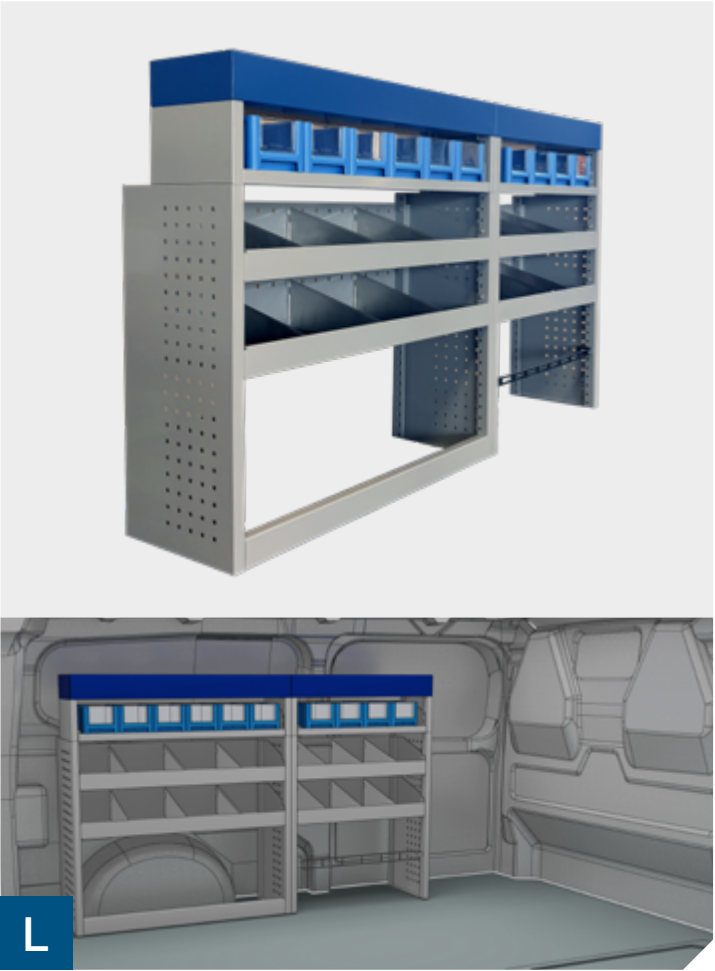
Gültig bis 31.12.2026 oder bis auf Widerruf, bzw. solange der Vorrat reicht.
Angebote an gewerbliche Kunden. Die Aktionspreise sind netto ausgewiesen
und verstehen sich zuzüglich der gesetzlichen Mehrwertsteuer.

Aktionspaket 2026-V1

2.318,- €
zzgl. MwSt.

Artikel-Nr. 3000001
Gewicht pro Paket 105 kg
Auf Anfrage bieten wir auch die Montage an.

Solange der Vorrat reicht



Linke Seite

- Bestehend aus**
- je zwei Seitenteilen
 - je einer Aufsatzwanne
 - je zwei Regalwannen
 - je einem Boxenregal inkl. Sichtlagerkästen
 - einem Sperrbalken
 - einem Leitergummi
- Breite** zwei Module nebeneinander mit den Breiten 1.014 und 760 mm
- Maße (B × H × T)** 1.774 × 1.120 × 360/260 mm

Rechte Seite

- Bestehend aus**
- zwei Seitenteilen
 - einer Aufsatzwanne inkl. Trennbleche und Antirutschmatte
 - drei Schubladen, je 507 mm breit und 105/140/175 mm hoch inkl. Trennbleche und Antirutschmatte
 - drei Sortimentskoffern 66/100/130 mm hoch inkl. Kunststoffboxen auf Schienenausügen
 - einer hohen Klappe
- Maße (B × H × T)** 1.014 × 980 × 360 mm



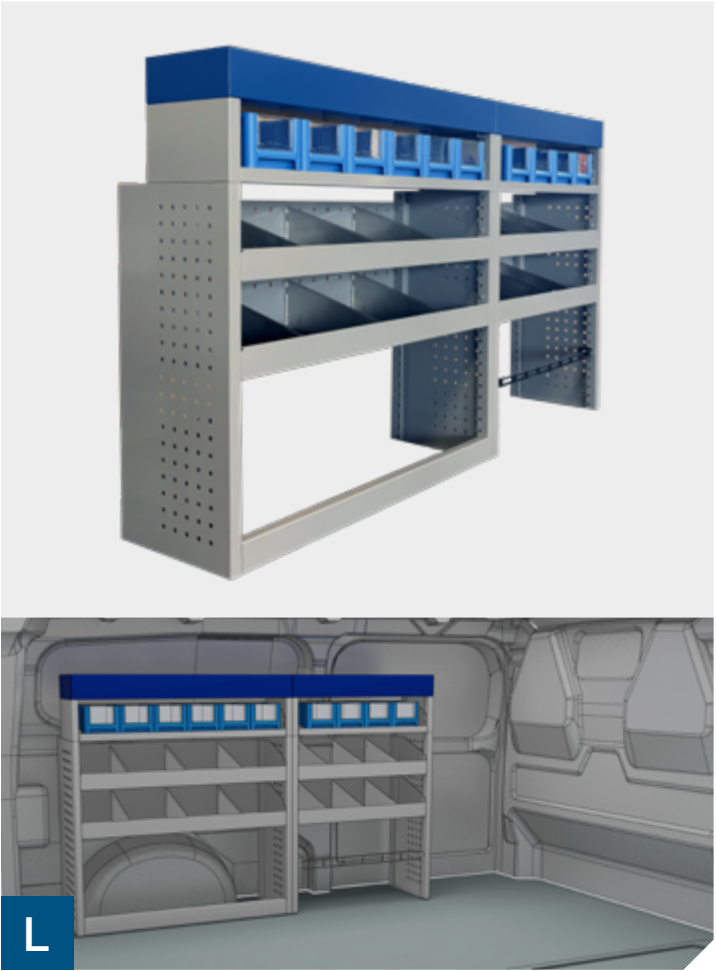
Details zu den Koffern finden Sie auf Seite 14, „Weiteres Zubehör“

Aktionspaket 2026-V2

2.178,- €
zzgl. MwSt.

Artikel-Nr. 3000002
Gewicht pro Paket 92 kg
Auf Anfrage bieten wir auch die Montage an.

Solange der Vorrat reicht



Linke Seite

- Bestehend aus**
- je zwei Seitenteilen
 - je einer Aufsatzwanne
 - je zwei Regalwannen
 - je einem Boxenregal inkl. Sichtlagerkästen
 - einem Sperrbalken
 - einem Leitergummi
- Breite** zwei Module nebeneinander mit den Breiten 1.014 und 760 mm
- Maße (B × H × T)** 1.774 × 1.120 × 360/260 mm

Rechte Seite

- Bestehend aus**
- zwei Seitenteilen
 - einer Aufsatzwanne und zwei Regalwannen
 - zwei Schubladen, je 507 mm breit und 105 mm hoch
 - zwei Sortimentskoffern 66 mm hoch inkl. Kunststoffboxen auf Schienenausügen
 - einer hohen Klappe
 - einer ausziehbaren Werkbank
- Maße (B × H × T)** 1.014 × 980 × 360 mm



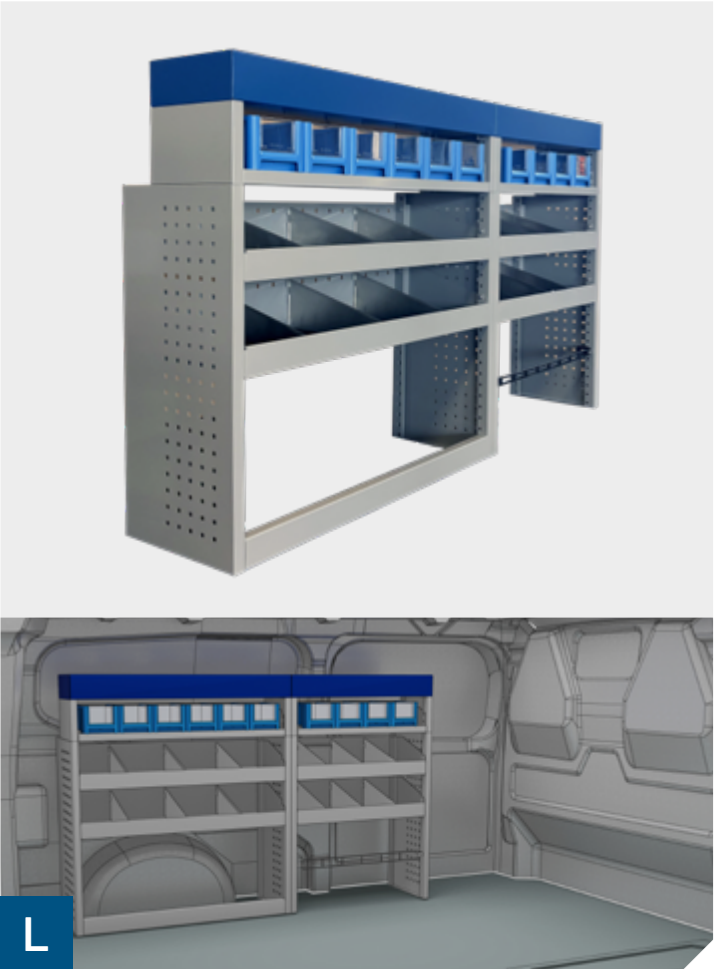
Details zu den Koffern finden Sie auf Seite 14, „Weiteres Zubehör“

Aktionspaket 2026-V3

2.398,- €
zzgl. MwSt.

Artikel-Nr. 3000003
Gewicht pro Paket 116 kg
Auf Anfrage bieten wir auch die Montage an.

Solange der Vorrat reicht



Linke Seite

- Bestehend aus**
- je zwei Seitenteilen
 - je einer Aufsatzwanne
 - je zwei Regalwannen
 - je einem Boxenregal inkl. Sichtlagerkästen
 - einem Sperrbalken
 - einem Leitergummi
- Breite** zwei Module nebeneinander mit den Breiten 1.014 und 760 mm
- Maße (B × H × T)** 1.774 × 1.120 × 360/260 mm

Rechte Seite

- Bestehend aus**
- zwei Seitenteilen
 - einer Aufsatzwanne
 - drei Schubladen, je 507 mm breit und 105/140/175 mm hoch
 - drei Sortimentskoffern 66/100/130 mm hoch inkl. Kunststoffboxen auf Schienenauszügen
 - einer hohen Klappe
 - einer ausziehbaren Werkbank
- Maße (B × H × T)** 1.014 × 980 × 360 mm



Details zu den Koffern finden Sie auf Seite 14, „Weiteres Zubehör“

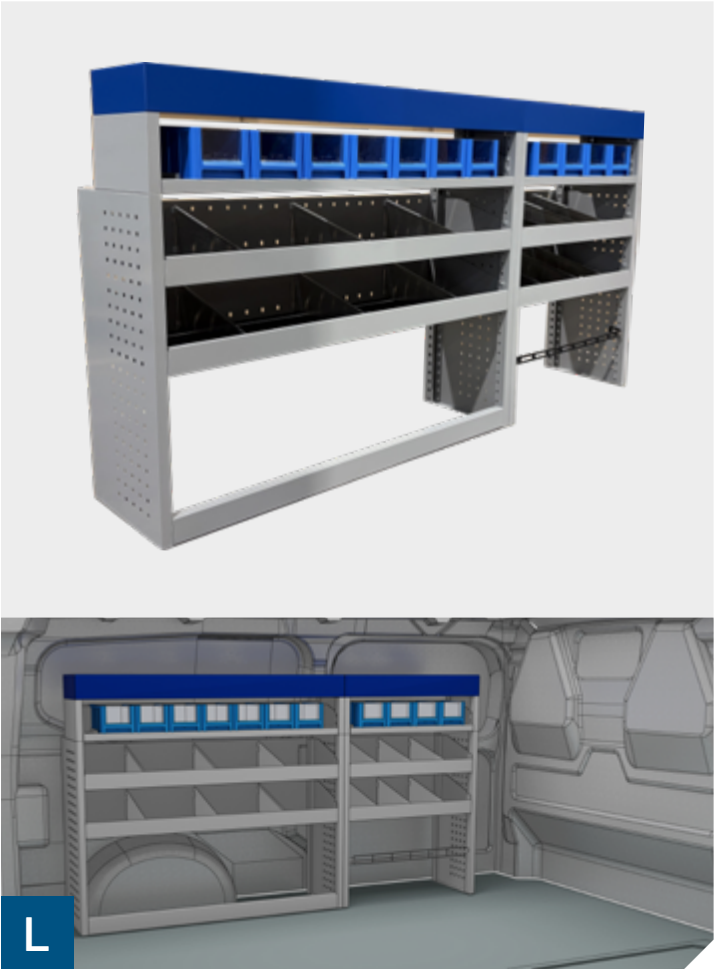
Bitte die Abmessungen beachten, siehe Seite 15

Aktionspaket 2026-V4

2.358,- €
zzgl. MwSt.

Artikel-Nr. 3000004
Gewicht pro Paket 107,5 kg
Auf Anfrage bieten wir auch die Montage an.

Solange der Vorrat reicht



Linke Seite

- Bestehend aus**
- je zwei Seitenteilen
 - je einer Aufsatzwanne
 - je zwei Regalwannen
 - je einem Boxenregal inkl. Sichtlagerkästen
 - einem Sperrbalken
 - einem Leitergummi
- Breite** zwei Module nebeneinander mit den Breiten 1.267 und 760 mm
- Maße (B × H × T)** 2.028 × 1.120 × 360/260 mm

Rechte Seite

- Bestehend aus**
- zwei Seitenteilen
 - einer Aufsatzwanne inkl. Trennbleche und Antirutschmatte
 - drei Schubladen, je 507 mm breit und 105/140/175 mm hoch inkl. Trennbleche und Antirutschmatte
 - drei Sortimentskoffern 66/100/130 mm hoch inkl. Kunststoffboxen auf Schienenauszügen
 - einer hohen Klappe
- Maße (B × H × T)** 1.014 × 980 × 360 mm



Details zu den Koffern finden Sie auf Seite 14, „Weiteres Zubehör“

Bitte die Abmessungen beachten, siehe Seite 15

Aktionspaket 2026-V5

2.218,- €
zzgl. MwSt.

Artikel-Nr. 3000005
Gewicht pro Paket 94,5 kg
Auf Anfrage bieten wir auch die Montage an.

Solange der Vorrat reicht



Linke Seite

- Bestehend aus**
- je zwei Seitenteilen
 - je einer Aufsatzwanne
 - je zwei Regalwannen
 - je einem Boxenregal inkl. Sichtlagerkästen
 - einem Sperrbalken
 - einem Leitergummi
- Breite** zwei Module nebeneinander mit den Breiten 1.267 und 760 mm
- Maße (B × H × T)** 2.028 × 1.120 × 360/260 mm

Rechte Seite

- Bestehend aus**
- zwei Seitenteilen
 - einer Aufsatzwanne und zwei Regalwannen
 - zwei Schubladen, je 507 mm breit und 105 mm hoch
 - zwei Sortimentskoffern 66 mm hoch inkl. Kunststoffboxen auf Schienenauszügen
 - einer hohen Klappe
 - einer ausziehbaren Werkbank
- Maße (B × H × T)** 1.014 × 980 × 360 mm



Details zu den Koffern finden Sie auf Seite 14, „Weiteres Zubehör“

Bitte die Abmessungen beachten, siehe Seite 15

Aktionspaket 2026-V6

2.438,- €
zzgl. MwSt.

Artikel-Nr. 3000006
Gewicht pro Paket 118,5 kg
Auf Anfrage bieten wir auch die Montage an.

Solange der Vorrat reicht



Linke Seite

- Bestehend aus**
- je zwei Seitenteilen
 - je einer Aufsatzwanne
 - je zwei Regalwannen
 - je einem Boxenregal inkl. Sichtlagerkästen
 - einem Sperrbalken
 - einem Leitergummi
- Breite** zwei Module nebeneinander mit den Breiten 1.267 und 760 mm
- Maße (B × H × T)** 2.028 × 1.120 × 360/260 mm

Rechte Seite

- Bestehend aus**
- zwei Seitenteilen
 - einer Aufsatzwanne
 - drei Schubladen, je 507 mm breit und 105/140/175 mm hoch
 - drei Sortimentskoffern 66/100/130 mm hoch inkl. Kunststoffboxen auf Schienenauszügen
 - einer hohen Klappe
 - einer ausziehbaren Werkbank
- Maße (B × H × T)** 1.014 × 980 × 360 mm



Details zu den Koffern finden Sie auf Seite 14, „Weiteres Zubehör“

Bitte die Abmessungen beachten, siehe Seite 15

Aktionspaket 2026-V7

2.378,- €
zzgl. MwSt.

Artikel-Nr. 3000007
Gewicht pro Paket 112,5 kg
Auf Anfrage bieten wir auch die Montage an.

Solange der Vorrat reicht



Linke Seite

- Bestehend aus**
- je zwei Seitenteilen
 - je einer Aufsatzwanne
 - je zwei Regalwannen
 - je einem Boxenregal inkl. Sichtlagerkästen
 - je einem Sperrbalken
- Breite** zwei Module nebeneinander mit den Breiten 1.267 und 1.014 mm
- Maße (B × H × T)** 2.281 × 1.120 × 360/260 mm

Rechte Seite

- Bestehend aus**
- zwei Seitenteilen
 - einer Aufsatzwanne inkl. Trennbleche und Antirutschmatte
 - drei Schubladen, je 507 mm breit und 105/140/175 mm hoch inkl. Trennbleche und Antirutschmatte
 - drei Sortimentskoffern 66/100/130 mm hoch inkl. Kunststoffboxen auf Schienenauszügen
 - einer hohen Klappe
- Maße (B × H × T)** 1.014 × 980 × 360 mm



Details zu den Koffern finden Sie auf Seite 14 „Weiteres Zubehör“

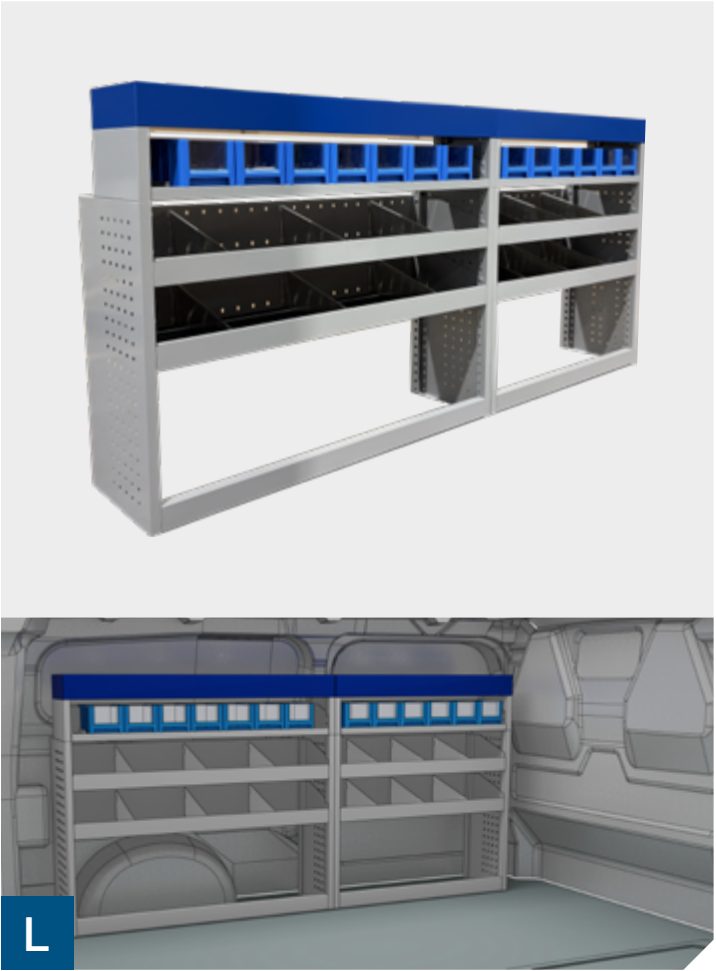
Bitte die Abmessungen beachten, siehe Seite 15

Aktionspaket 2026-V8

2.238,- €
zzgl. MwSt.

Artikel-Nr. 3000008
Gewicht pro Paket 99,5 kg
Auf Anfrage bieten wir auch die Montage an.

Solange der Vorrat reicht



Linke Seite

- Bestehend aus**
- je zwei Seitenteilen
 - je einer Aufsatzwanne
 - je zwei Regalwannen
 - je einem Boxenregal inkl. Sichtlagerkästen
 - je einem Sperrbalken
- Breite** zwei Module nebeneinander mit den Breiten 1.267 und 1.014 mm
- Maße (B × H × T)** 2.281 × 1.120 × 360/260 mm

Rechte Seite

- Bestehend aus**
- zwei Seitenteilen
 - einer Aufsatzwanne und zwei Regalwannen
 - zwei Schubladen, je 507 mm breit und 105 mm hoch
 - zwei Sortimentskoffern 66 mm hoch inkl. Kunststoffboxen auf Schienenauszügen
 - einer hohen Klappe
 - einer ausziehbaren Werkbank
- Maße (B × H × T)** 1.014 × 980 × 360 mm



Details zu den Koffern finden Sie auf Seite 14 „Weiteres Zubehör“

Bitte die Abmessungen beachten, siehe Seite 15

Aktionspaket 2026-V9

2.458,- €
zzgl. MwSt.

Artikel-Nr. 3000009
Gewicht pro Paket 123,5 kg
Auf Anfrage bieten wir auch die Montage an.

Solange der Vorrat reicht



L



R

Linke Seite

- Bestehend aus**
- je zwei Seitenteilen
 - je einer Aufsatzwanne
 - je zwei Regalwannen
 - je einem Boxenregal inkl. Sichtlagerkästen
 - je einem Sperrbalken
- Breite** zwei Module nebeneinander mit den Breiten 1.267 und 1.014 mm
- Maße (B × H × T)** 2.281 × 1.120 × 360/260 mm

Rechte Seite

- Bestehend aus**
- zwei Seitenteilen
 - einer Aufsatzwanne
 - drei Schubladen, je 507 mm breit und 105/140/175 mm hoch
 - drei Sortimentskoffern 66/100/130 mm hoch inkl. Kunststoffboxen auf Schienenausügen
 - einer hohen Klappe
 - einer ausziehbaren Werkbank
- Maße (B × H × T)** 1.014 × 980 × 360 mm



Details zu den Koffern finden Sie auf Seite 14, „Weiteres Zubehör“

www.service-system.de

Module

AM 26-1



- Artikel-Nr. 2992001N*
- Maße (B × H × T):** 1.014 × 980 × 360 mm
- Gewicht:** 57 kg
- Bestehend aus:**
- zwei Seitenteilen
 - einer Aufsatzwanne und zwei Regalwannen
 - zwei Schubladen, je 507 mm breit und 105 mm hoch
 - zwei Sortimentskoffern 66 mm hoch inkl. Kunststoffboxen auf Schienenausügen
 - einer hohen Klappe
 - einer ausziehbaren Werkbank
- 1.179,- €
zzgl. MwSt.

AM 26-2



- Artikel-Nr. 2992002N*
- Maße (B × H × T):** 1.014 × 360 × 980 mm
- Gewicht:** 40 kg
- Bestehend aus:**
- zwei Seitenteilen
 - einer Aufsatzwanne und zwei Regalwannen
 - zwei Schubladen, je 507 mm breit und 105 mm hoch
 - zwei Sortimentskoffern 66mm hoch inkl. Kunststoffboxen auf Schienenausügen
 - einem Sperrbalken
- 979,- €
zzgl. MwSt.

AM 26-3



- Artikel-Nr. 2992008N*
- Maße (B × H × T):** 1.014 × 360 × 980 mm
- Gewicht:** 42 kg
- Bestehend aus:**
- zwei Seitenteilen
 - einer Aufsatzwanne und einer Regalwanne
 - zwei Schubladen, je 1.014 mm breit und 105 mm hoch
 - einer hohen Klappe
- 799,- €
zzgl. MwSt.

! Bitte die Abmessungen beachten, siehe Seite 15

*Solange der Vorrat reicht

Module

AM 26-4



Artikel-Nr. 2992004N*

Maße (B × H × T):
1.267 × 1.120 × 360/260 mm

Gewicht:
24,5 kg

Bestehend aus:

- zwei Seitenteilen
- einem Boxenregal inkl. Boxen
- zwei Regalwannen
- einer Aufsatzwanne
- einem Sperrbalken unten

619,- €
zzgl. MwSt.

AM 26-5



Artikel-Nr. 2992005N*

Maße (B × H × T):
1.014 × 1.120 × 360 mm

Gewicht:
22 kg

Bestehend aus:

- zwei Seitenteilen
- einem Boxenregal inkl. Boxen
- zwei Regalwannen
- einer Aufsatzwanne
- einem Sperrbalken unten

569,- €
zzgl. MwSt.

AM 26-6



Artikel-Nr. 2992006N*

Maße (B × H × T):
760 × 1.120 × 360 mm

Gewicht:
17 kg

Bestehend aus:

- zwei Seitenteilen
- einem Boxenregal inkl. Boxen
- zwei Regalwannen
- einer Aufsatzwanne
- einem Leitergummi unten

539,- €
zzgl. MwSt.

Ihr Paket. Unsere Optimierung.

****Zubehöraktionspreise sind nur gültig in Verbindung mit der Bestellung eines Moduls oder Aktionspaketes aus dieser Aktion.**



SR 115 Schraubstock mit Rohrspannbacken 115 mm
inkl. Befestigungssatz, ohne Drehteller

Artikel-Nr. 0990261*
135,- €**
zzgl. MwSt.



SR-D115 Drehteller für Schraubstock 115 mm

Artikel-Nr. 0990262*
39,- €**
zzgl. MwSt.



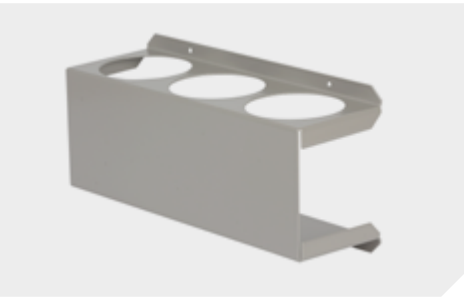
SKH 25 Schlauch- und Kabelhalter

Artikel-Nr. 0990134*
Maße: 200 × 100 mm
29,- €**
zzgl. MwSt.



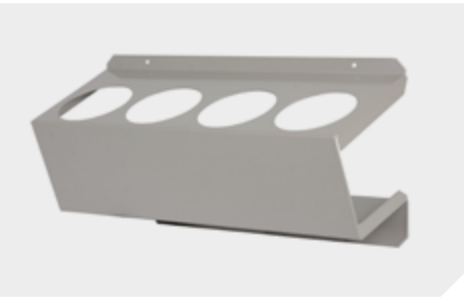
SKH6 Silikonkartuschenhalter für sechs Kartuschen

Artikel-Nr. 27-0-170-00*
Maße (B × H × T): 360 × 117 × 200 mm
Durchmesser der Öffnungen: ca. 55 mm
19,- €**
zzgl. MwSt.



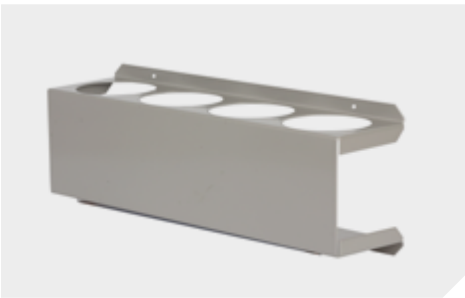
SDH 3F Dosenhalter für drei Dosen

Artikel-Nr. 27-0-230-00*
Maße (B × H × T): 270 × 90 × 130 mm
Durchmesser der Öffnungen: ca. 75 mm
20,- €**
zzgl. MwSt.



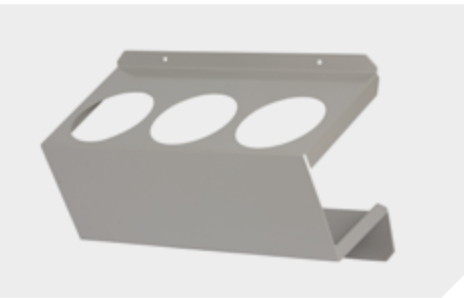
SDH 4 Dosenhalter für vier Dosen

Artikel-Nr. 27-0-140-00*
Maße (B × H × T): 360 × 130 × 285 mm
Durchmesser der Öffnungen: ca. 75 mm
22,- €**
zzgl. MwSt.



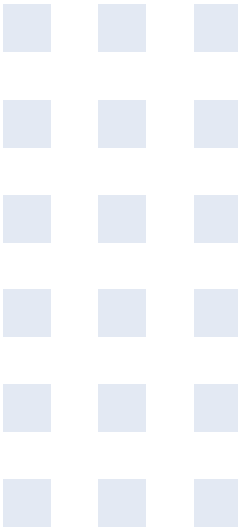
SDH 4F Dosenhalter für vier Dosen

Artikel-Nr. 27-0-240-00*
Maße (B × H × T): 360 × 90 × 130 mm
Durchmesser der Öffnungen: ca. 75 mm
22,- €**
zzgl. MwSt.



SDH 3 Dosenhalter für drei Dosen

Artikel-Nr. 27-0-130-00*
Maße (B × H × T): 270 × 130 × 170 mm
Durchmesser der Öffnungen: ca. 75 mm
20,- €**
zzgl. MwSt.



Weiteres Zubehör



LED Warnleuchte 2er Set
Koffer – orange, 16 LEDs, magnetisch, aufladbar

Artikel-Nr. 0990711*

- Produktmerkmale:**
- Die orangenen LED-Blitzleuchten sind mit einem ultrahellen 360 Grad LED-Licht ausgestattet.
 - Durch einen integrierten Magnet kann die Leuchte einfach auf Metalloberflächen angebracht werden.
 - Wiederaufladbar mit Akku inkl. Koffer und Ladegerät.
 - Ideal zur zusätzlichen Absicherung von stehenden Fahrzeugen, an schwer einsehbaren oder gefährdeten Standorten.

45,- €**
zzgl. MwSt.



SK N 66-23 Sortimentskoffer
inkl. 23 Kunststoffboxen

Artikel-Nr. 0942003*
Maße (B x H x T): 440 x 330 x 66 mm

49,- €**
zzgl. MwSt.



SK N 100-47 Sortimentskoffer
inkl. 47 Kunststoffboxen

Artikel-Nr. 0942004*
Maße (B x H x T): 440 x 330 x 100 mm

69,- €**
zzgl. MwSt.



SK N 130-46 Sortimentskoffer
inkl. 46 Kunststoffboxen

Artikel-Nr. 0942005*
Maße (B x H x T): 440 x 330 x 130 mm

79,- €**
zzgl. MwSt.

Infos zu Lieferung, Garantie und Preisen

- Alle Aktionspakete werden vormontiert geliefert.
- Trennbleche für Aufsatzwannen, Regalwannen und Schubladen, sowie Antirutschmatten und Einbausätze sind im Lieferumfang enthalten.
- Auf die einzelnen Bauteile erhalten Sie eine dreijährige Herstellergarantie.
- Gültig bis 31.12.2026 bzw. solange der Vorrat reicht oder bis auf Widerruf.
- Für alle mittelgroßen Transporter (Details auf Anfrage).
- *Angebote an gewerbliche Kunden.
- Alle Preise verstehen sich netto zzgl. gesetzlicher MwSt.
- Ab 1.000,- € Nettowarenwert, Lieferung frei Haus innerhalb Deutschlands (ohne Inseln).
- Es gelten die Liefer- und Zahlungsbedingungen des Auftragnehmers.

Bei der Auswahl Ihres Aktionspaketes beachten Sie bitte die folgenden Hinweise bezüglich der Platzverhältnisse Ihres Transporters:

Die Aktionspakete 2026 – V 1, V 2 und V 3 haben auf der linken Seite eine Breite von 1.774 mm. Dies ist zum Beispiel passend für mittlere Transporter, wie:

- Citroen Jumpy M L2
- Fiat Scudo
- Ford Transit Custom
- Mercedes Vito
- Opel Vivaro
- Peugeot Expert
- Renault Trafic
- Volkswagen – Transporter

Die Aktionspakete 2026 – V 4, V 5 und V 6 haben auf der linken Seite eine Breite von 2.028 mm.

Die Aktionspakete 2026 – V 7, V 8 und V 9 haben auf der linken Seite eine Breite von 2.281 mm.

Bei diesen Aktionspaketen gilt es den Innenraum Ihres Transporters hinsichtlich der Größe zu überprüfen. Sollten Sie die Größe ausmessen, beachten Sie bitte die Form / Knick der Trennwand um die maximale Länge zu ermitteln.

Gerne helfen wir Ihnen hierbei weiter. Sie können Ihren bekannten Ansprechpartner aus unserem Team kontaktieren, uns eine Nachricht unter info@service-system.de schreiben oder uns unter [05561-9342-0](tel:05561-9342-0) anrufen.



Eigenschaften der Fahrzeugeinrichtung:

- Hybrid System aus Stahl und Aluminium
- Alle Systembauteile sind robust mit einer Pulverbeschichtung versehen
- Achtfach gekantete Wannen und weitere Bauteile sind stabil in den Seitenteilen verschraubt und bieten somit optimale Raumaussnutzung
- Unsere Koffertablarer sind mit 30 kg Schienen (Flächenlast) ausgerüstet
- Bei allen Schubladen ist die Blendenhöhe mit der Schubladenhöhe identisch (kein abfallender Kasten)
- Sämtliche Trennbleche können variabel in den Bauteilen mit Kunststoffhalterungen fest eingesetzt werden
- Die Schubladen sind mit 50 kg Schienen (Flächenlast) ausgerüstet
- Das System ist Crash getestet und durch Prüforganisationen untersucht worden
- Die blauen Sichtlagerkästen stecken selbstklemmend in den Bauteilen und werden an der Rückseite durch eine kleine Nut schräg eingesetzt. Transparente Klappscheiben ermöglichen den Blick ins Innere
- Durchgängige Stahl Seitenteile ermöglichen eine hohe Stabilität und Langlebigkeit

Gerne bieten wir Ihnen auf Nachfrage weitere Leistungen und Lösungen an, wie zum Beispiel:

- Nahezu sämtliche Lösungen des Laderaumschutzes, wie Bodenplatten und Wandverkleidungen aus unterschiedlichen Materialien
- Dachträgersysteme, Trittstufen, Rampen
- Elektrische Ergänzungen für Licht, Stromwandler u.v.m.
- Und natürlich komplett individuell erstellte Fahrzeugeinrichtungen nach Ihren Vorgaben

